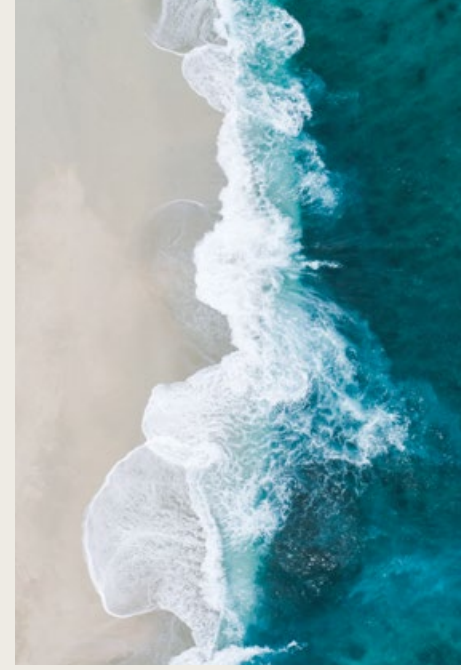




مدينة أبحر
OBHUR CITY
JEDDAH

مدينة تحقق
أحلامك



في صميم رؤيتنا الخلاقة، تكمن رغبتنا في تطوير مجتمع مستدام، وبناء وجهة نابضة بالحياة تحتضن السكان من جميع أنحاء المنطقة ومن خارجها، وتوفر لهم مساحة رحبة للعيش معاً من أجل غد أفضل.

على بُعد مسافة قصيرة من مدينة جدة المزدهرة، ستجمع مدينة أبحر بين المساكن الأنيقة، والمتاجر والمطاعم، ما يضيف عليها طابعاً استثنائياً متفرداً.

بفضل المساحات المفتوحة الفسيحة والإطلالة على المحيط الساحر، ستكون مدينة أبحر مكاناً تزدهر فيه، لتكتب فيه فصلاً جديداً من حياتك كما تحب أن تكون.



مكان تزدهر فيه

على ساحل البحر الأحمر المتلألئ، شرعنا في بناء المستقبل - مدينة أبحر.



موقعنا

تتربع منطقة أبحر الساحرة على الساحل الشمالي لمدينة جدة، حيث تحتضن هذه المنطقة الساحلية الفاخرة العديد من المنتجعات السياحية والأنشطة الترفيهية والتجارب الثقافية والفعاليات الرياضية، ما يجعلها وجهة رائعة لا مثيل لها.

في شمال جدة، ستصادف مدينة أبحر - أحد أكبر المشاريع السكنية في المملكة العربية السعودية. ستوفر المدينة مستوى جديداً من العيشة الفاخرة بفضل مجموعتها المكونة من آلاف الشقق الأنيقة، فضلاً عن مجموعة المرافق التجارية والترفيهية والمرافق العامة الفريدة.



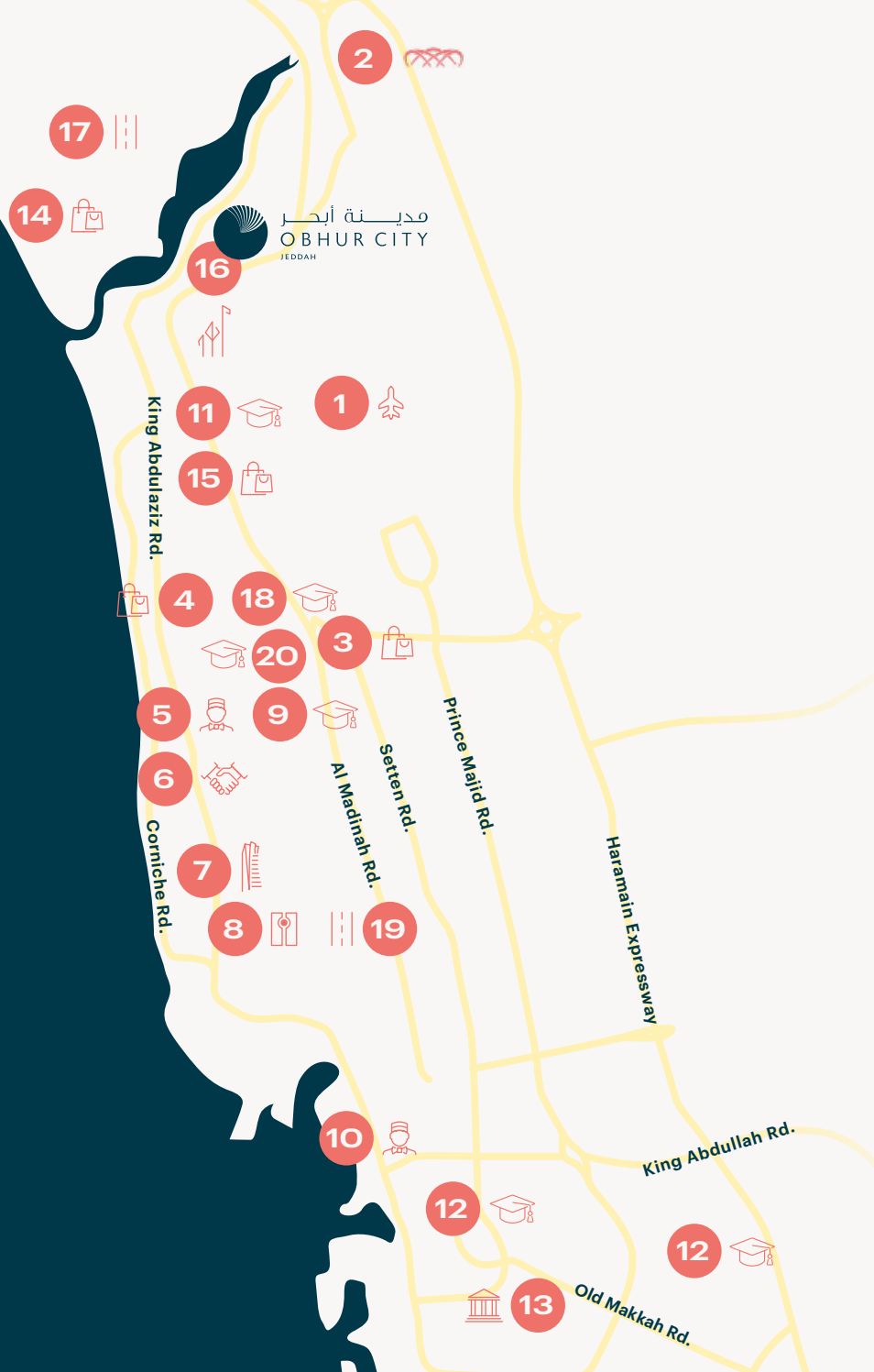


- 13 دقيقة أكاديمية عالم جدة العالمية  11
- 29 دقيقة جامعة الملك عبد العزيز  12
- 23 دقيقة البنك الإسلامي للتنمية  13
- 6 دقائق أبحر مول  14
- 18 دقيقة روشان مول  15
- دقيقة دوار الجمل  16
- 8 دقائق شارع عر القارات  17
- 16 دقيقة المدرسة الأمريكية العالمية بجدة  18
- 5 دقائق طريق المدينة  19
- 17 دقيقة المدرسة البريطانية في جدة  20

- 19 دقيقة مطار الملك عبد العزيز الدولي  1
- 3 دقائق مدينة الملك عبد الله الرياضية  2
- 18 دقيقة مول العرب  3
- 17 دقيقة رد سي مول  4
- 20 دقيقة فندق هيلتون  5
- 20 دقيقة ذا هيد كوارترز بنس بارك  6
- 23 دقيقة برج الجوهرة  7
- 23 دقيقة برج طريق الملك  8
- 20 دقيقة مدرسة المعرفة العالمية بجدة  9
- 30 دقيقة فندق بارك حياة  10

المعلم الرئيسية

موقع متميز يضم طيفاً
متنوعاً من المرافق ووسائل
الترفيه، على مقربة من أبرز
الوجهات الرئيسية.





ما الذي يميزنا؟

توفر مدينة أبحر تجربة معيشية فريدة، حيث نسعى إلى الجمع بين أفضل العناصر والعوامل لتطوير بيئة مزدهرة وديناميكية تحتضنها مدينة أبحر.

- مشروع رائد وواسع النطاق هو الوحيد من نوعه في شمال جدة
- مجمع سكني يناسب السكان متوسطي إلى مرتفعي الدخل، يقع جنوب أبحر
- قدرة على أن تصبح وجهة مستقلة بما يتماشى مع رؤية المملكة العربية السعودية 2030
- على مقربة من مراكز التوظيف والعمل الرئيسية
- شقق متميزة تضم شرفات واسعة (يطل بعضها على خور أبحر)
- الجي المثالي لسكن موظفي شركات الطيران والشركات الكبرى الأخرى
- مخططات فسيحة وضخمة، ومشاريع تجارية ومشاريع بنية تحتية متقدمة
- جميع الشقق تشمل ثلاجة وغسالة وفرن من أرق العلامات التجارية







مجتمعنا

تتميز مدينة أبحر بكونها:

- ودودة - تحتضن حياتك الاجتماعية
- شابة - مدينة نابضة بالحياة والنشاط
- مترابطة - كل فرد فيها جزء من دائرة أوسع
- عطوفة - تلي احتياجاتك بكل جوانبها
- ملتزمة - تحث الحظى نحو المستقبل
- عملية - واقعية ونزيهة وطموحة
- جديرة بالثقة - موثوقة يمكن الاعتماد عليها
- آمنة - تشعر فيها بالأمان

المرافق

خريطة المرافق وقائمة المساحات السكنية

ملعب متعدد الاستخدامات



5

مسجد



6

المركز التجاري



7

منطقة لعب للأطفال



1

ملعب كرة الطائرة الشاطئية



2

ملعب كرة قدم



3

مراكز لياقة بدنية في الهواء الطلق



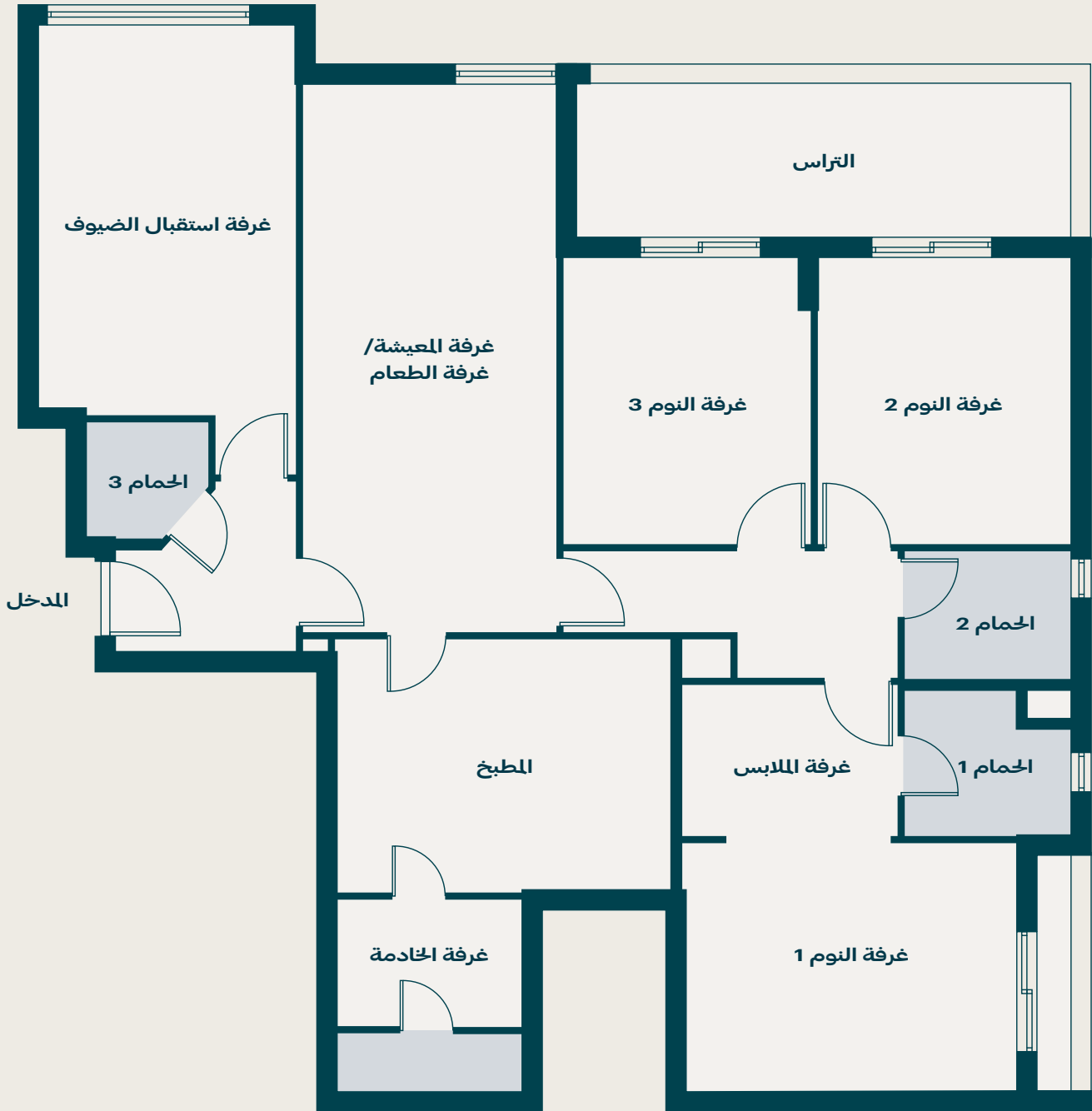
4





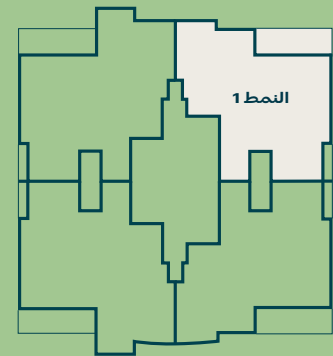
المنطقة A الشقق السكنية





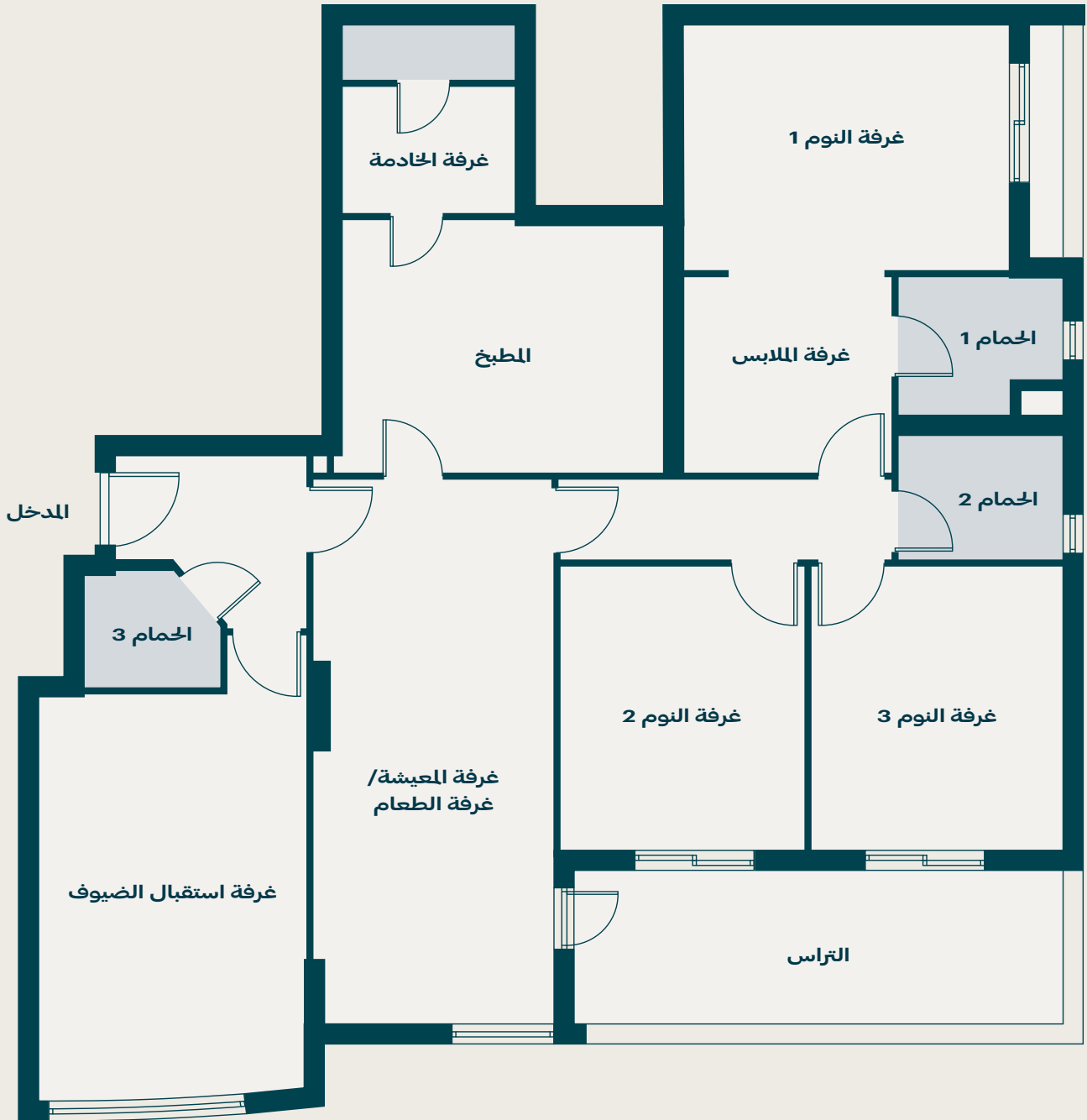
المنطقة A شقق النمط 1

المساحة: 186 م²



المنطقة A

من المبنى A799 إلى المبنى A823، تتراوح مساحات الشقق فيها من 186 م² إلى 199 م²



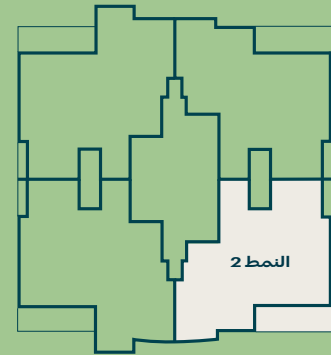
المنطقة A شقق النمط 2

المساحة: 186 م²



المنطقة A

من المبنى A799 إلى المبنى A823، تتراوح مساحات الشقق فيها من 186 م² إلى 199 م²



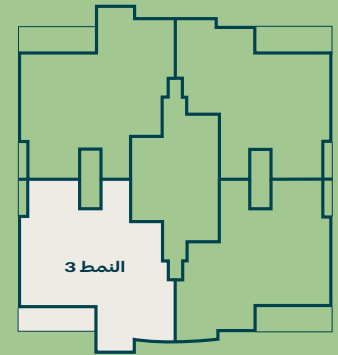
المنطقة A شقق النمط 3

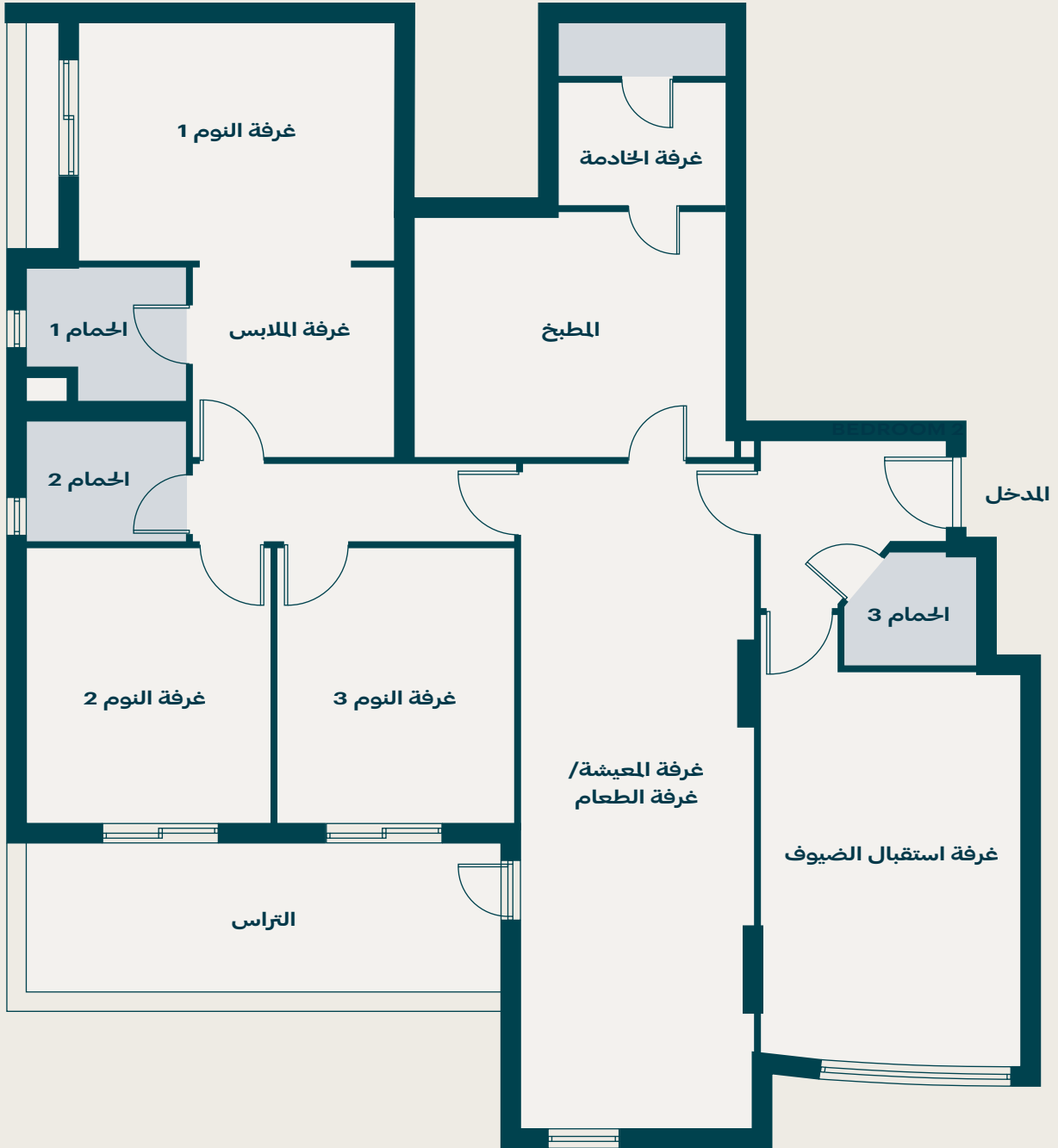
المساحة: 199 م²



المنطقة A

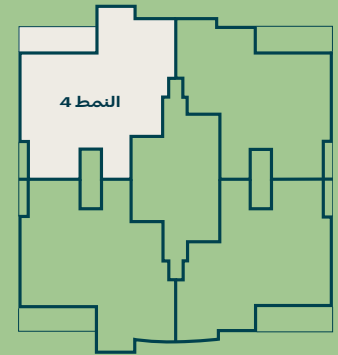
من المبنى A799 إلى المبنى A823، تتراوح مساحات الشقق فيها من 186 م² إلى 199 م²





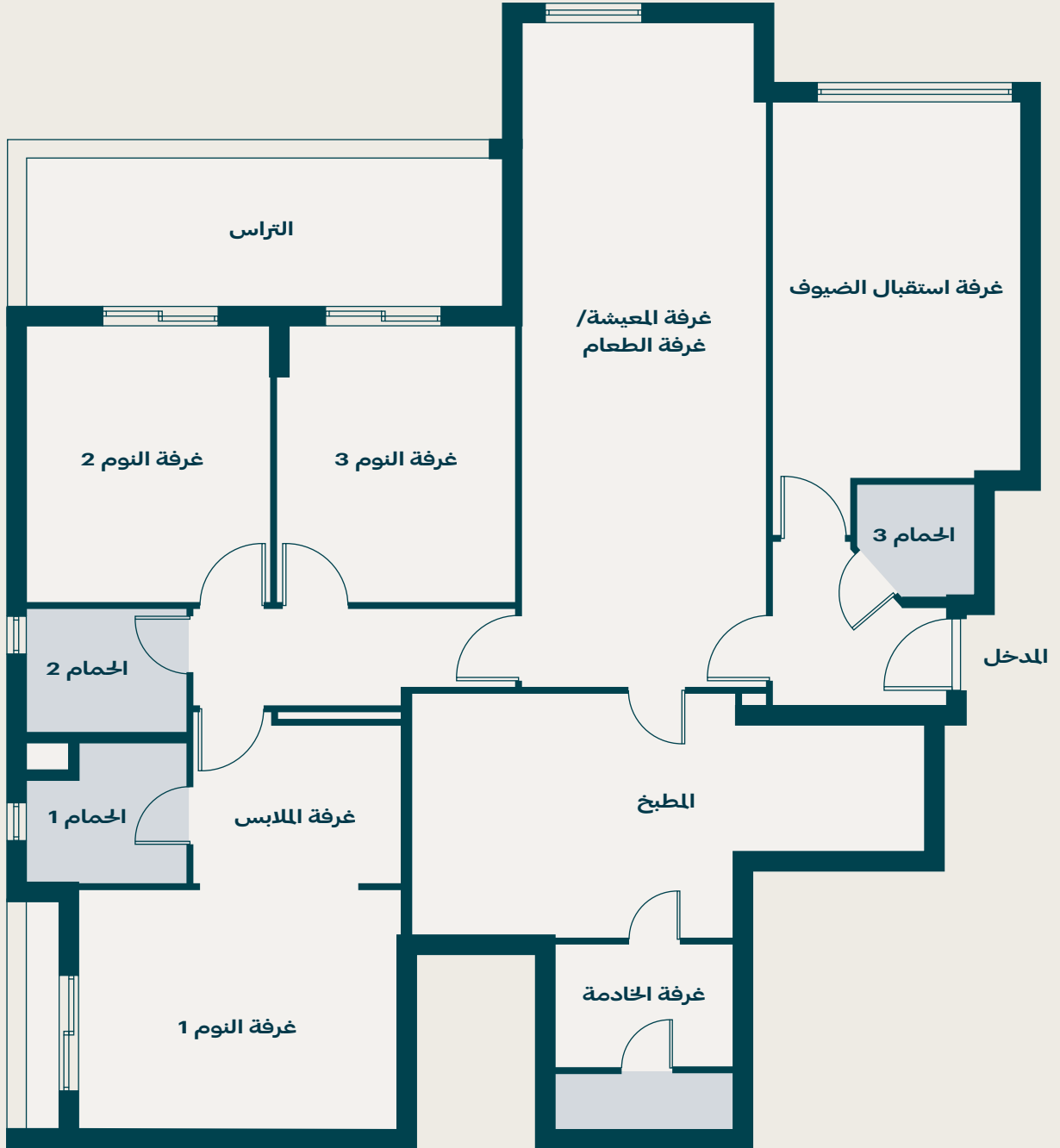
المنطقة A شقق النمط 4

المساحة: 199 م²



المنطقة A

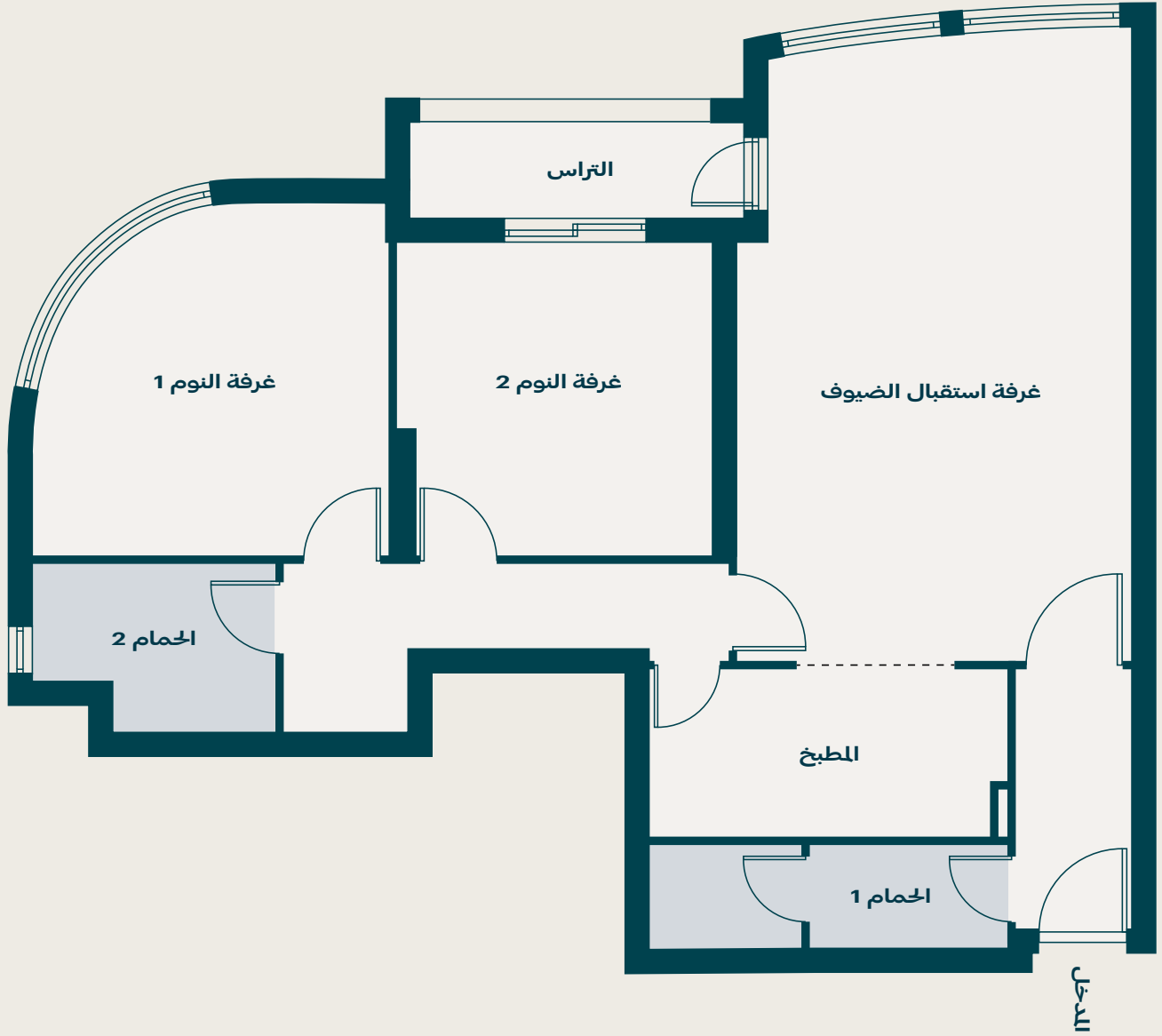
من المبنى A799 إلى المبنى A823، تتراوح مساحات الشقق فيها من 186 م² إلى 199 م²





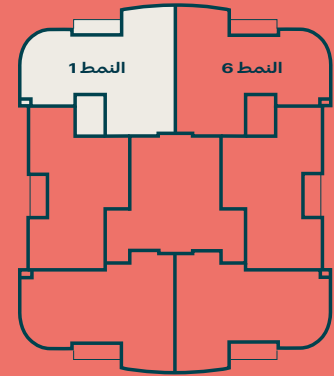
المنطقة C الشقق





المنطقة C شقق النمطين 1 و 6

المساحة: 113 م²

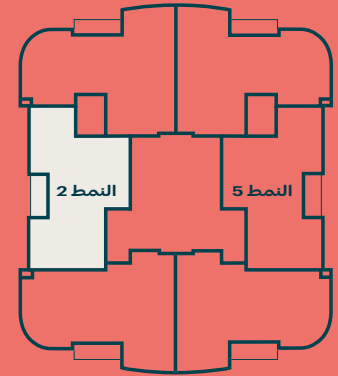


المنطقة C

من المبنى C846 إلى المبنى C871، تتراوح مساحات الشقق فيها من 104 م² إلى 113 م²

المنطقة C شقق النمطين 2 و 5

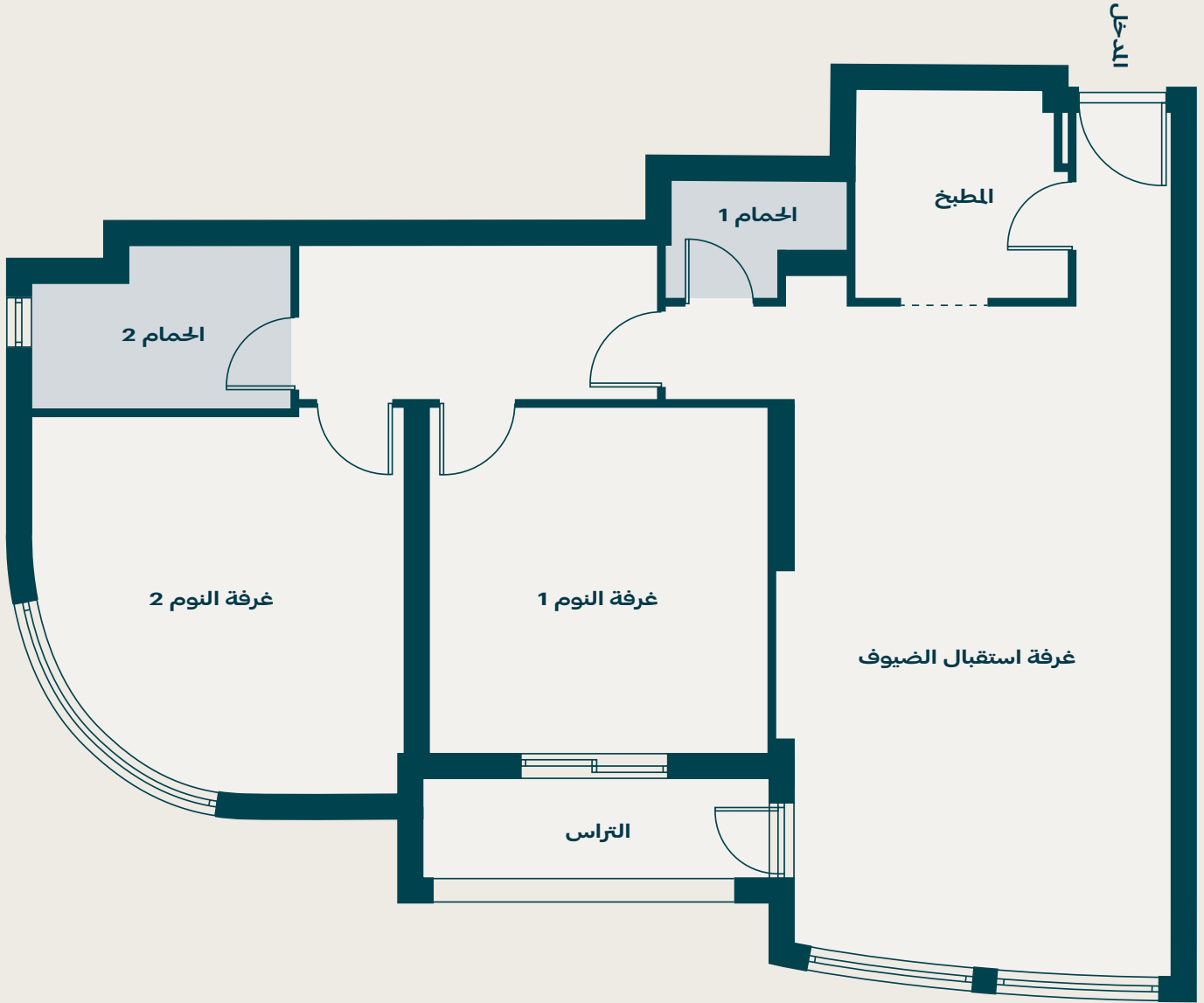
المساحة: 104 م²



المنطقة C

من المبنى C846 إلى المبنى C871، تتراوح مساحات الشقق فيها من 104 م² إلى 113 م²



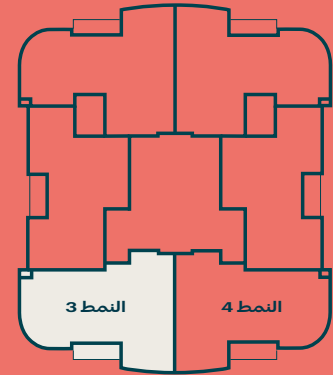


المنطقة C شقق النمطين 3 و 4

المساحة: 113 م²



المنطقة C
من المبنى C846 إلى المبنى C871، تتراوح مساحات
الشقق فيها من 104 م² إلى 113 م²



مركز التجزئة

1,600 م²

سوبر ماركت



1,571 م²

النادي الرياضي - للسيدات والرجال



طعام صحي وعصير طازج



مقهى ومخبز



550 م²

المساحة الإجمالية

صالون حلاقة



صالون تجميل للسيدات وسبا



خدمة غسيل الملابس



صيدلية



610 م²

المساحة الإجمالية

4,278.5 م²

إجمالي المساحة القابلة للتأجير

أسواق

رياضة

طعام وشراب

مناجر أخرى





أصول
OSOOL





نبذة عنا

تقودنا في شركة «أصول» رؤية خلاقة تسعى إلى إحداث تحول في الطريقة التي ندير بها الأصول والممتلكات والمرافق. إننا نتلزم وضع معايير جديدة وبناء مجتمعات دينامية ومتكاملة تضيف بُعداً جديداً على معاني الانتماء.

ندرك «في أصول» أن الجوهر الحقيقي لأي مبنى أو مشروع لا يكمن في هيكله أو المواد المستخدمة في بنائه، بل في المجتمعات الحيوية والتجارب الفريدة التي يحتضنها. يتمثل هدفنا في بناء بيئات مبتكرة تولى الأولوية للتجربة البشرية المتميزة والخدمة والزاهة، وتحتضن ثقافة المملكة وجمالها. إننا نسعى إلى بناء بيئات تعزز التواصل والأصالة.

متاح للتأجير الآن

الاستفسارات السكنية:

البريد الإلكتروني: residential@osoolre.com
الهاتف: 055 032 0066

استفسارات التجزئة:

البريد الإلكتروني: retail.leasing@osoolre.com
الهاتف: 053 829 9742

للاستفسارات على مدار الساعة
طوال أيام الأسبوع:

البريد الإلكتروني: osoolcare@osoolre.com
الهاتف: 800 128 8111

  @obhurbcity

إخلاء مسؤولية: المحتويات والمعلومات الواردة في الكتيب مخصصة لأغراض المعلومات العامة فقط. يتم تقديم جميع المعلومات بحسن نية، ولا نقدم أي تعهد أو ضمان من أي نوع، تصريحاً أو ضمناً، فيما يتعلق بدقة وكفاية وموثوقية واكتمال المعلومات في "حزمة التأجير". لسنا مسؤولين عن أي أضرار قد تلحق بمستخدمي "حزمة التأجير" نتيجة استخدام محتوياتها.